

A wide-angle photograph of an industrial power plant. In the center, two tall, grey smokestacks with red and white horizontal stripes are emitting a thick plume of white steam that rises into the sky. The plant itself consists of several large, multi-story buildings, some with blue and red facades. In the foreground, there is a large, open area of dry, yellowish-brown earth with some sparse green grass. To the left, a tall, black metal lattice tower stands prominently. In the background, a line of power lines stretches across the horizon under a clear blue sky with a few wispy clouds. The overall scene depicts a large-scale industrial energy production facility.

**ГРЭС**  
**ТОО «Kazakhstan Energy»**  
**(Казакхмыс Энерджи)**

# Характеристика предприятия ГРЭС ТОО «KAZAKHMYС ENERGY» (КАЗАХМЫС ЭНЕРДЖИ)



## Главная распределительная энергостанция

1. Пущена в эксплуатацию - 1962 году, снабжает электроэнергией предприятия Карагандинского, Балхашского и Жезказганского региона и осуществляет отпуск тепла для жилищно-коммунального хозяйства пос. Топар и г. Абай, отпуск тепла для ТОО «Топарские теплицы».
2. Установленная электрическая мощность: 663 МВт,
3. Установленная тепловая мощность: 435 Гкал/час.
4. Состав основного энергетического оборудования :
  - установлено 15 котлов высокого давления типа ПК 10п-2 Подольского машиностроительного завода паропроизводительность - 220 т/час и 1 котел высокого давления типа ПК-14-3 паропроизводительность - 220 т/час
  - установлено 8 турбины высокого давления типа : К-55-90, К-50-90, 3 турбины К-100-90, 3 турбины Т-86-90/2,5 на этих агрегатах организован теплофикационный регулируемый отбор для отпуска тепловой энергии.



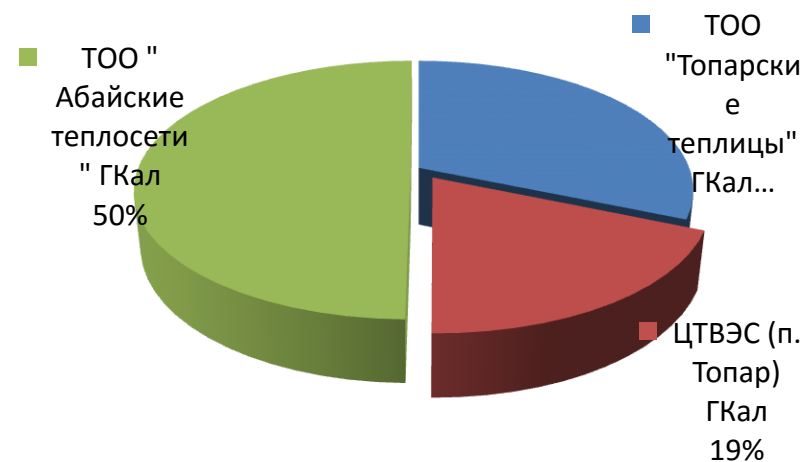
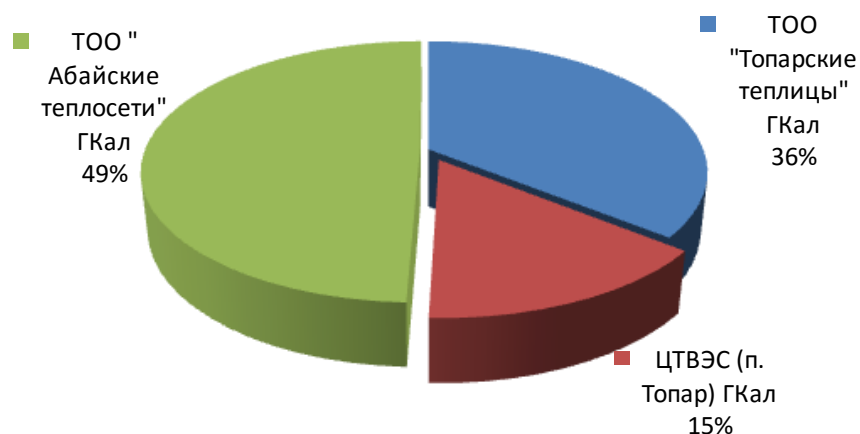
**ГРЭС осуществляет следующие виды деятельности:**

- 1. Производство тепловой энергии**
- 2. Производство электрической энергии**

# Информация об объемах отпуска потребителям тепловой энергии за 2015 год



№	Наименование потребителя	Ед.изм	Принято в действующей тарифной смете	Фактические показатели за 2015г
1	ТОО "Топарские теплицы"	ГКал	195 024,00	166 322,00
2	ЦТВЭС (п. Топар)	ГКал	104 028,00	100 499,00
3	ТОО " Абайские теплосети"	ГКал	304 918,00	264 884,00
	<b>Всего:</b>	<b>ГКал</b>	<b>603 970,00</b>	<b>531 705,00</b>



# Информация о качестве оказанных услуг

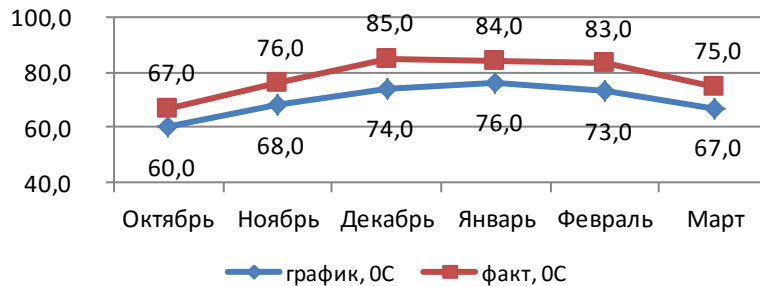
Сезон 2015г прошел в устойчивом режиме работы оборудования и тепловых сетей.

Итоги отопительного сезона показали, что благодаря реализации мероприятий по подготовке к работе в осенне-зимний период, своевременному проведению ремонтной кампании удалось обеспечить надежность теплоснабжения.

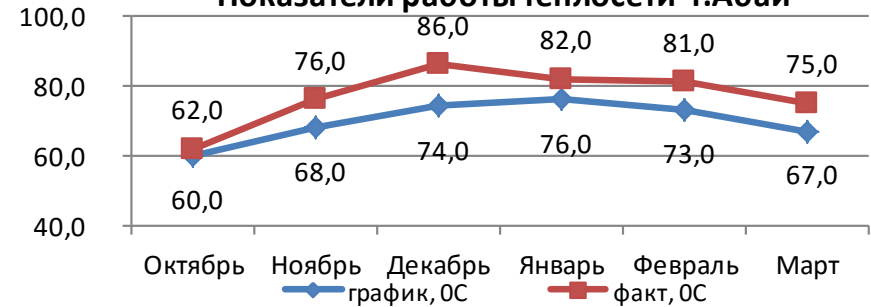
Снабжение потребителей теплом в зимний период было достаточно устойчивым и стабильным.

Параметры теплоносителя **СООТВЕТСТВОВАЛИ** утвержденным температурным графикам.

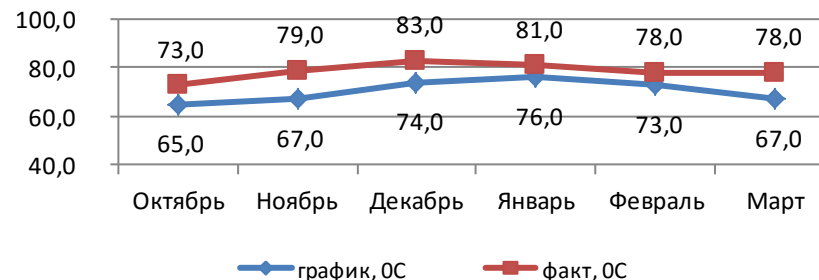
Показатели работы теплосети ЦТВЭС



Показатели работы теплосети г.Абай



Показатели теплосети ТПХ



# Информация о результатах ФХД по производству тепловой энергии

Приказом ДАРЕМ по Карагандинской области № 185-Од от 11.06.2014 г. для ГРЭС был утвержден тариф на услуги по производству тепловой энергии в размере: 1123,32 тенге/Гкал, отпускной тариф в среднем за 2015 год составил: 1018,20тг/Гкал, фактическая себестоимость за 2015 год составила: 1 441,58тг/Гкал

Отпуск теплоэнергии потребителям ГРЭС	объем, тыс.Гкал	Сумма всего, тыс.тг
ТОО "Топарские теплицы"	166,32	186 832,83
ЦТВЭС (п. Топар)	100,50	112 892,54
ТОО " Абайские теплосети"	264,88	297 549,49
<b>ВСЕГО ДОХОД:</b>	<b>531,71</b>	<b>597 274,86</b>
<b>Доход за 2015 год (тыс.тенге)</b>	<b>Всего затрат (тыс.тенге)</b>	<b>Результат/убыток (-), тыс.тенге</b>
<b>597 274,86</b>	<b>766 494,39</b>	<b>-169 219,53</b>

# Информация о постатейном исполнении тарифной сметы по производству тепловой энергии ГРЭС за 2015 год



№ п/п	Наименование показателей тарифной сметы	Единица измерения	Предусмотрено в утвержденной тарифной смете	Фактически сложившиеся показатели тарифной сметы	Отклонение, в %
<b>I</b>	<b>Затраты на производство, в том числе:</b>	<b>тыс. тенге</b>	<b>687 138,17</b>	<b>799 802,81</b>	<b>16,4%</b>
1	Сырье и материалы	-//-	12 584,05	13 665,37	8,6%
2	Топливо	-//-	322 216,02	339 627,60	5,4%
3	ГСМ	-//-	5 637,33	5 551,19	-1,5%
4	Затраты на оплату труда	тыс.тенге	71 541,33	82 819,14	15,8%
5	Амортизация	-//-	22 605,00	75 862,14	235,6%
6	Ремонт	тыс.тенге	110 245,78	111 608,67	1,2%
7	Услуги сторонних организаций производственного характера	тыс.тенге	104 348,68	131 340,94	25,9%
8	Прочие затраты	тыс.тенге	4 731,92	6 391,47	35,1%
9	Налоги	тыс.тенге	33 228,07	32 936,28	-0,9%

# Информация о постатейном исполнении тарифной сметы по производству тепловой энергии ГРЭС за 2015 год



№ п/п	Наименование показателей тарифной сметы	Единица измерения	Предусмотрено в утвержденной тарифной смете	Фактически сложившиеся показатели тарифной сметы	Отклонение	Отклонение, в %
<b>2</b>	<b>Общие и административные расходы всего, в том числе:</b>	<b>тыс.тенге</b>	<b>22 811,29</b>	<b>33 849,79</b>	<b>15 046,70</b>	<b>66,0%</b>
1	Заработная плата административного персонала	-//-	5 377,23	6 661,60	1 284,37	23,9%
2	Амортизация	-//-	1 729,10	1 677,91	-51,19	-3,0%
3	Налоговые платежи и сборы	-//-	1 268,54	1 617,59	349,04	27,5%
4	Командировочные		407,58	1 929,02	1 521,44	373,3%
5	Охранные услуги	-//-	8 170,29	8 275,03	104,75	1,3%
6	Услуги по противопожарным мероприятиям	-//-	3 902,17	3 902,17	0,00	0,0%
7	Прочие затраты	-//-	1 956,39	9 786,48	7 830,09	400,2%
8	Расходы на выплату вознаграждений	-//-	0,00	0,00	0,00	
<b>III</b>	<b>Всего затрат</b>	<b>тыс.тенге</b>	<b>709 949,46</b>	<b>833 652,60</b>	<b>123 703,13</b>	<b>17,4%</b>
	<i>Снятие затрат химически очищенной воды</i>	тыс.тенге	47 746,83	67 158,21	19 411,38	40,7%
<b>IV</b>	<b>Прибыль</b>	<b>тыс.тенге</b>	<b>16 251,37</b>		<b>-16 251,37</b>	<b>-100,0%</b>
<b>V</b>	<b>Всего доходов</b>	<b>тыс.тенге</b>	<b>678 454,01</b>	<b>766 494,39</b>	<b>88 040,38</b>	<b>13,0%</b>
<b>VI</b>	<b>Объем оказываемых услуг</b>	<b>Гкал</b>	<b>603 970,00</b>	<b>531 705,00</b>	<b>-72 265,00</b>	<b>-12,0%</b>
<b>VII</b>	<b>Тариф (без НДС)</b>	<b>тенге/Гкал</b>	<b>1 123,32</b>	<b>1 441,58</b>	<b>318,25</b>	<b>28,3%</b>